

# Accesorios

## Válvula de diafragma IRIS

### Tipo SL y DL



- **Apto para polvo o granulados**
- **Construcción de aluminio o acero inoxidable**
- **Elección de los materiales del diafragma**
- **Tamaños entre 100-300 mm**
- **Funcionamiento neumático o manual**
- **Tipo sl - diseñado para tomas de salida ibc**

El concepto de la válvula de diafragma Iris es similar al del iris de una cámara. Los materiales de construcción son aluminio fundido y acero inoxidable 304 o 316. Los materiales del diafragma se eligen en función de la aplicación e incluyen: nylon, nylon recubierto de poliuretano, látex de caucho de calidad alimentaria y silicona de caucho de calidad alimentaria.

Opcionalmente, se puede instalar un manguito guía que pase por el orificio de la válvula. Esto evita que el producto entre en contacto directo con el diafragma, lo que aumenta su vida útil.

#### TIPO SL

Un diafragma cilíndrico y flexible provisto de bridas en ambos extremos. La brida del extremo superior se mantiene fija, mientras que la brida del extremo inferior se gira para hacer girar el diafragma.

El resultado es una disposición eficaz de bloqueo y desbloqueo que controla el flujo de material a través del diafragma.

Si se pide para su uso en contenedores intermedios para productos a granel (IBC, por sus siglas en inglés) la válvula se suministra con las siguientes características especiales:

- Mango especialmente diseñado con gatillo de Celcon/Policarbonato.
- Tres posiciones de bloqueo en el extremo cerrado
- Cubierta de tránsito de liberación rápida (opcional) para mayor seguridad durante el transporte y para la toma de muestras



#### TIPO DL

Además de las dos bridas, se introduce una brida intermedia en el centro del diafragma tubular. La brida "central" o "intermedia" gira mientras las otras dos bridas permanecen fijas. Como la brida central gira 180 grados, hay un doble bloqueo del diafragma. Una ventaja de este diseño es que la brida inferior permanece fija, de forma que se permite un uso en línea de la válvula.

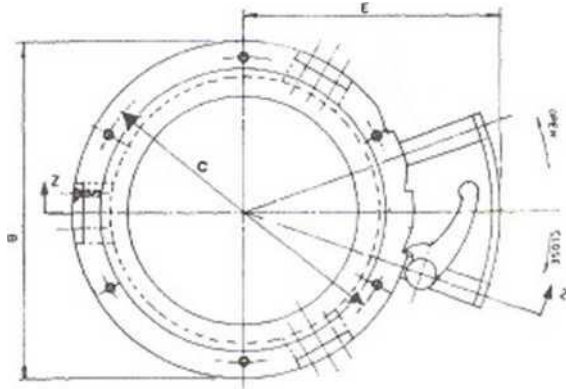
Esta válvula también está disponible con funcionamiento neumático equipada con un diafragma de nylon recubierto de PU de forma predeterminada.

Consultar en el reverso las dimensiones de planificación

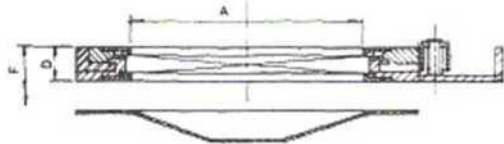
# Accesorios

## Válvula de diafragma IRIS

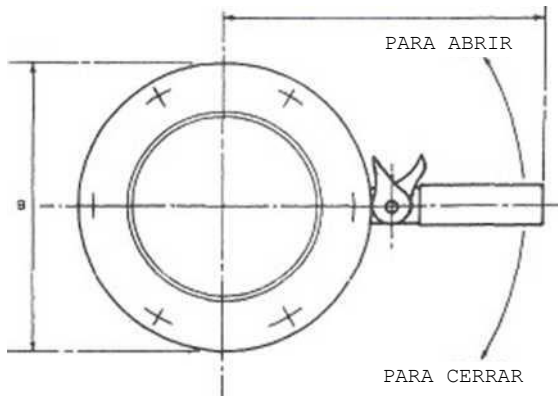
### Tipo SL y DL



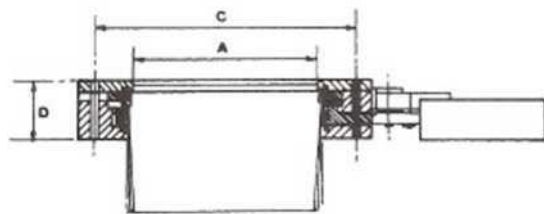
Dimensiones para CVSL - Material - Aluminio								
Modelo	A	B	C	D	E	Orificios de montaje	F	Peso en kg.
CVSL-100	100	175	156	32	125	6 x M8	62	1
CVSL-150	150	225	203	32	150	6 x M8	62	1,5
CVSL-200	200	280	254	32	175	6 x M8	62	2,4
CVSL-250	250	355	327	32	200	6 x M10	62	3,3
CVSL-300	300	405	378	32	225	6 x M10	62	3,9



Dimensiones para CVSL - Material - Acero inox.								
Modelo	A	B	C	D	E	Orificios de montaje	F	Peso en kg.
CVSL-100	100	175	156	26	125	6 x M8	56	2,5
CVSL-150	150	225	203	26	150	6 x M8	56	3,5
CVSL-200	200	280	254	26	175	6 x M8	56	5,8
CVSL-250	250	355	327	26	200	6 x M10	56	9,5
CVSL-300	300	405	378	26	225	6 x M10	56	11,5



Dimensiones para CVDL - (Material - Acero inox. / Aluminio)						
Modelo	A	B	C	D	Orificios de montaje	Peso en kg. (Ap.)
CVDL-75	75	130	113	26	6 x M6	2,6/ 1,0
CVDL-100	100	175	156	26	6 x M8	3,2/ 1,3
CVDL-150	150	225	203	28	6 x M8	4,8/ 1,8
CVDL-200	200	280	254	28	6 x M8	6,3/ 2,8
CVDL-250	250	355	327	29	6 x M10	10,4/ 3,7
CVDL-300	300	405	378	29	8 x M10	12,2/ 4,5



Nuestros productos están en constante desarrollo y, por lo tanto, nos reservamos el derecho de cambiar las especificaciones y las dimensiones sin previo aviso.